



АДМИНИСТРАЦИЯ ГОРОДА ПЕРМИ
ДЕПАРТАМЕНТ ЗЕМЕЛЬНЫХ ОТНОШЕНИЙ

РЕШЕНИЕ

о размещении объектов № 21-01-44-212 от 10 МАР 2021

г. Пермь, ул. Сибирская, 15

Департамент земельных отношений администрации города Перми в соответствии с пунктом 3 статьи 39.36 Земельного кодекса Российской Федерации, Положением о порядке и условиях размещения объектов на землях или земельных участках, находящихся в государственной или муниципальной собственности, на территории Пермского края без предоставления земельных участков и установления сервитутов, публичного сервитута, утвержденным постановлением Правительства Пермского края от 22.07.2015 № 478-п разрешает Надееву Олегу

размещение объекта: проезды, в том числе вдольтрассовые, и подъездные дороги, для размещения которых не требуется разрешения на строительство

на землях: государственная собственность на которые не разграничена

на срок: 11 месяцев

местоположение: Пермский край, г. Пермь, Свердловский район, ул. Лисичанская

Территория, согласно схеме, расположена в зонах с особыми условиями использования территории: охранный зона электросетевого хозяйства, приаэродромная территория аэродрома аэропорта Большое Савино.

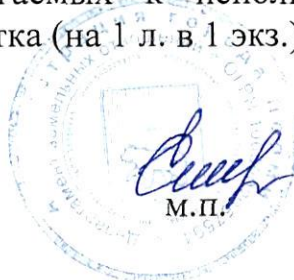
Надееву О. Б.:

1. соблюдать правила охраны электрических сетей, установленные постановлением Правительства Российской Федерации от 24.02.2009 № 160 «О порядке установления охранных зон объектов электросетевого хозяйства и особых условий использования земельных участков, расположенных в границах таких зон»;

2. соблюдать правила охранных зон воздушного пространства, установленные постановлением Правительства Российской Федерации от 11.03.2010 № 138 «Об утверждении Федеральных правил использования воздушного пространства Российской Федерации».

Приложение: схема предполагаемых к использованию земель или части земельного участка (на 1 л. в 1 экз.).

И.о. первого заместителя
начальника департамента



Н.М. Санникова

Схема предполагаемых к использованию земель или части земельного участка

Объект: Проезды, в том числе вдольтрассовые, и подъездные дороги, для размещения которых не требуется разрешения на строительство

Местоположение: край Пермский, г. Пермь, р-н Свердловский, ул. Лисичанская

Площадь земель или части земельного участка, кв.м: 111 кв.м

Категория земель: земли населенных пунктов

Вид разрешенного использования: Зона индивидуальной жилой застройки городского типа (Ж-4)

Описание границ смежных землепользователей:

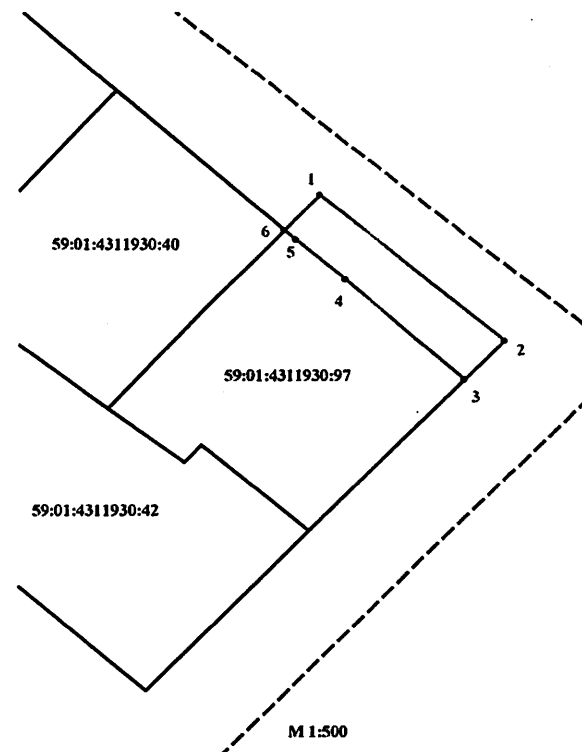
от 1 точки до 3 точки земли, находящиеся в государственной или муниципальной собственности
от 3 точки до 6 точки земельный участок с кадастровым номером 59:01:4311930:97
от 6 точки до 1 точки земли, находящиеся в государственной или муниципальной собственности

Обозначение характерных точек границ	Координаты, м	
	X	Y
1	515867.53	2235620.13
2	515852.88	2235636.96
3	515849.01	2235633.35
4	515859.02	2235622.50
5	515863.03	2235617.94
6	515863.95	2235616.92

Условные обозначения

— граница земельного участка предполагаемого к использованию
- - - - - граница кадастрового квартала
— граница земельного участка, сведения о котором содержатся в ГИИ

59:01:4410676 кадастровый номер квартала
:15 кадастровый номер земельного участка



Заявитель:

(подпись, расшифровка подписи)

М.П.

(для юр. лиц и индивидуальных предпринимателей)

Верно